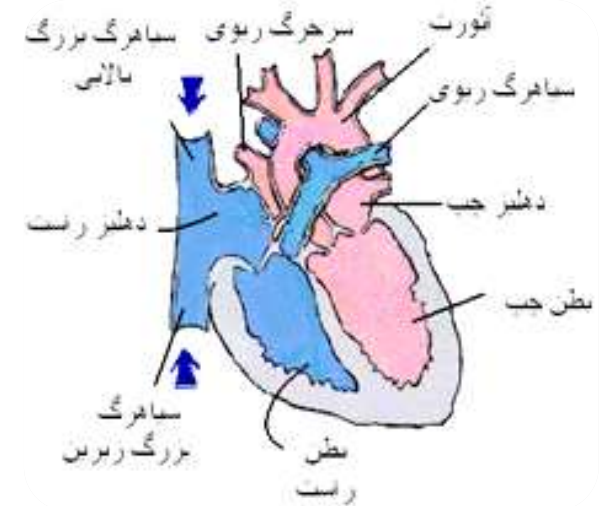


کاردیو میوپاتی دیلاته

قلب یک پمپ عضلانی است که در سینه قرار دارد و به طور شبانه‌روزی خون را به سرتاسر بدن پمپ می‌کند.



این عضو حیاتی توسط یک دیواره عضلانی عمودی به دو نیمه راست و چپ تقسیم می‌شود. نیمه راست مربوط به خون سیاهرگی و نیمه چپ مربوط به خون سرخرگی است. هر یک از دو نیمه راست و چپ نیز مجدداً به وسیله یک دریچه افقی، به دو حفره فرعی تقسیم می‌شوند. حفره‌های بالایی که کوچک‌تر و نازک‌تر هستند، دهلیز نامیده شده و دریافت‌کننده خون می‌باشند. حفره‌های پایینی که بزرگ‌تر و ضخیم‌ترند بطن‌های قلبی هستند و خون دریافتی را از طریق دو شریان بزرگ به نام‌های شریان ریوی و آئورت به سایر اعضای بدن پمپ می‌کنند.

کاردیو میوپاتی دیلاته:

"کاردیو"، به معنی قلب، "میو" به معنی ماهیچه و "پاتی" به معنی بیماری است. بنابراین، کاردیو میوپاتی بیماری است که در آن به علت بیماری عضله قلبی، حفره‌های قلبی که در بالا توضیح داده شد، بزرگ شده و قادر به پمپ مناسب خون به ارگان‌ها نبوده و در نتیجه، قلب نمی‌تواند جریان خون کافی را برای بدن فراهم سازد؛ که به این حالت، نارسایی قلبی گفته می‌شود.



علت‌های کاردیو میوپاتی:

کاردیو میوپاتی ممکن است بدون علت مشخص از نوع ایدیوپاتیک و یا ثانویه به بیماری‌های دیگر باشد، از جمله:

- بیماری‌های سرشستی قلبی (بیماری‌های قلبی در بدو تولد)
- بیماری‌های عفونی
- برخی داروها و سموم
- علل ژنتیکی و سایر علل.



علائم و نشانه‌های نارسایی قلبی:

- افزایش تعداد تنفس و خستگی زودرس در زمان شیر خوردن و در موارد شدیدتر، افزایش تعداد تنفس در زمان استراحت
- سرفه مکرر، گاهی همراه با خلط خونی یا کف‌دار
- ادم (ورم) در ناحیه ساق، مچ پا و شکم.



تشخیص:

- عکسبرداری از قفسه سینه
- نوار قلب
- اکو کاردیوگرافی
- تست ورزش
- کاتتریزاسیون حفرات قلبی بیوپسی (نمونه‌برداری)



دانشگاه علوم پزشکی تهران
 قطب جامع علمی طب کودکان
 بیمارستان مرکز طبی کودکان
 (واحد آموزش سلامت دفتر پرستاری)

کاردیومیوپاتی دیلاته



توجه:

در صورت داشتن سابقه خانوادگی، باید سایر اعضای درجه یک از لحاظ کاردیومیوپاتی مورد بررسی قرار گیرند. در هنگام شیوع بیماری‌های ویروسی، تا حد امکان از قرار دادن بیمار در محیط‌های شلوغ اجتناب شود. این بیماران به دلیل بالا بودن خطر ابتلا به عفونت‌های اکتسابی، از اجتماع از جمله عفونت‌های تنفسی باید بر علیه پنوموکوک و آنفلونزا واکسینه شوند.



بیمارستان آموزشی درمانی پژوهشی مرکز طبی کودکان:
 آدرس: تهران، انتهای بلوار کشاورز، خیابان دکتر محمد قریب، جنب بیمارستان امام خمینی (ره)، پلاک ۶۲، مرکز طبی کودکان
 وبسایت بیمارستان: (آموزش به بیمار)
<http://chmc.tums.ac.ir>



درمان:

اصول کلی درمان، شامل:

- ◀ انواع داروهای مورد استفاده در نارسایی قلب، از جمله داروهای مدر (ادرار آور)
- ◀ گاهی، کارگذاری وسایل کمکی قلب
- ◀ و در موارد انتهایی بیماری، پیوند قلب است.



پیشگیری:

در بیشتر موارد ایدئوپاتیک یا ژنتیکی، روش پیشگیری خاصی در دسترس نیست. تنها در موارد درمان‌پذیر، تشخیص به موقع می‌تواند مانع پیشرفت بیماری شود.